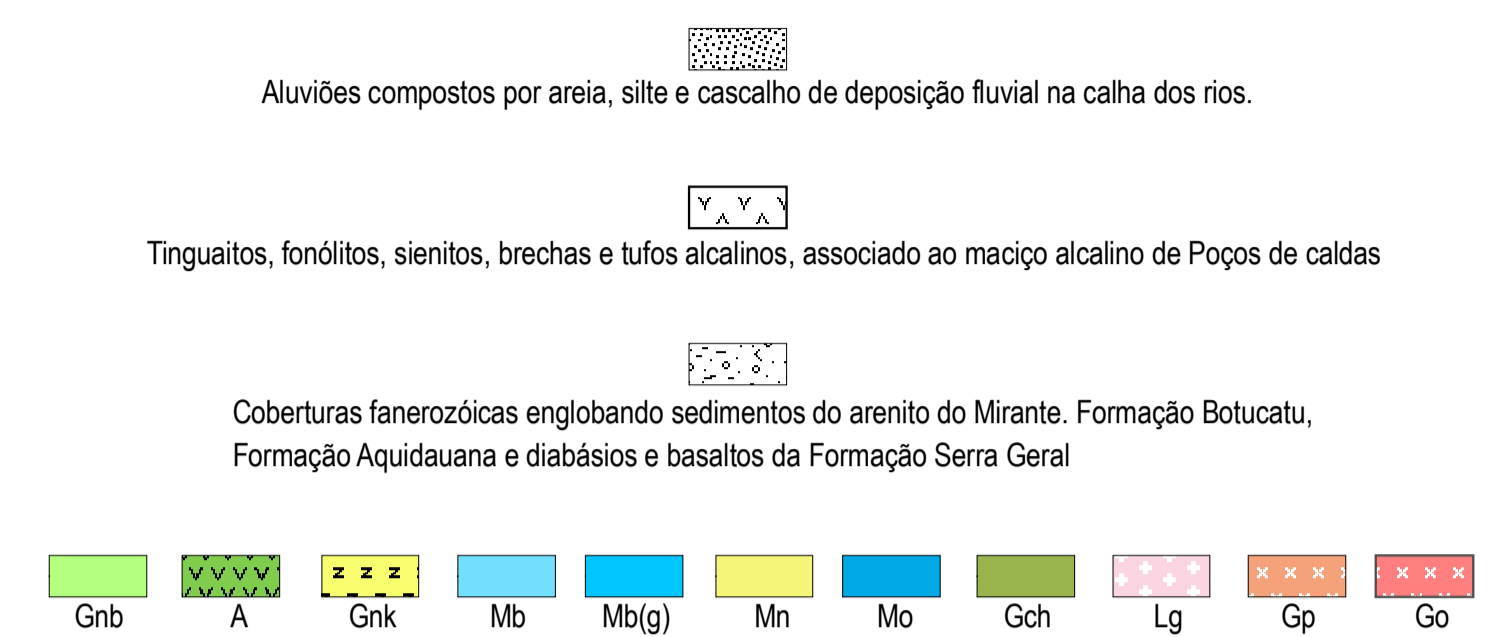


MAPA GEOLÓGICO E DE PONTOS DA REGIÃO DE SÃO JOÃO DA BOA VISTA

LEGENDA

UNIDADES LITOLÓGICAS



Gnb - Gnaisses granulíticos bandados (granulito de composição diorítica a quartzo diorítica) com bandas escuras de diopsídio anfíbolitos - hornblenda gnaisses dioríticos a monzodioríticos com diopsídio e hiperstênio, bandas claras de biotita - hornblenda gnaisses com diopsídio e hiperstênio e raras lentes de granada granulito.

A - Biotita diopsídio anfíbolitos de granulação grossa, ultramelanocráticos a melanocráticos (hornblenda xisto).

Gnk - Gnaisses kinzigiticos de composição granítica, portadores de granada, silimanita, biotita e cordierita.

Mb - Migmatito com predomínio de estrutura bandada, tendo como mesossoma/paleossoma, gnaisses anfíbolitos e biotíticos, com ou sem diopsídio, gnaisses kinzigiticos, rochas calciossilicáticas granulitos de composição intermediária a basica. Como neossoma ocorrem gnaisses graníticos. (g) Predomínio de porções leucocráticas graníticas.

Mn - Migmatitos com predomínio de estrutura nebulítica, de composição granítica a granodiorítica, com "Schlieren" e bandas de gnaiss biotítico.

Mo - Migmatitos com predomínio de estrutura ofálmica, preservando bandas de gnaisses anfíbolitos e biotíticos.

Gch - Gnaisses charnockíticos (charnockito), representados por rochas portadoras de (resto de) hiperstênio de composição alcali-granítica a granítica e menos comumente, quartzo sienítica.

Lg - Leucognaisses hololeucocráticos, róseos, com estrutura "flaser" marcante, de composição granítica a alcali-granítica.

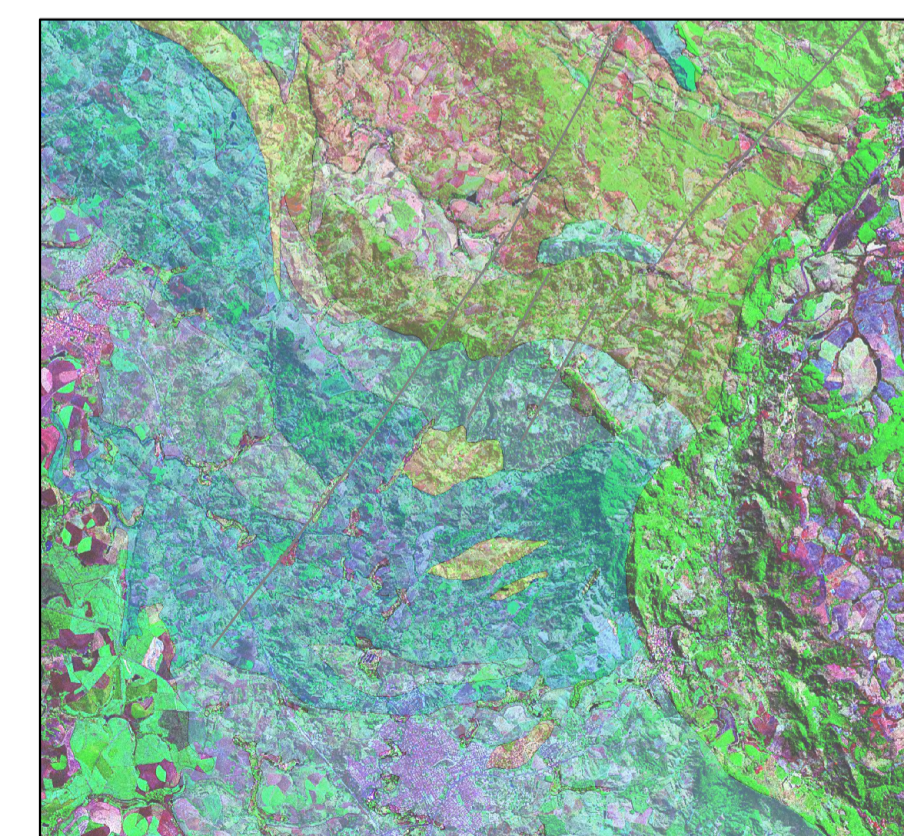
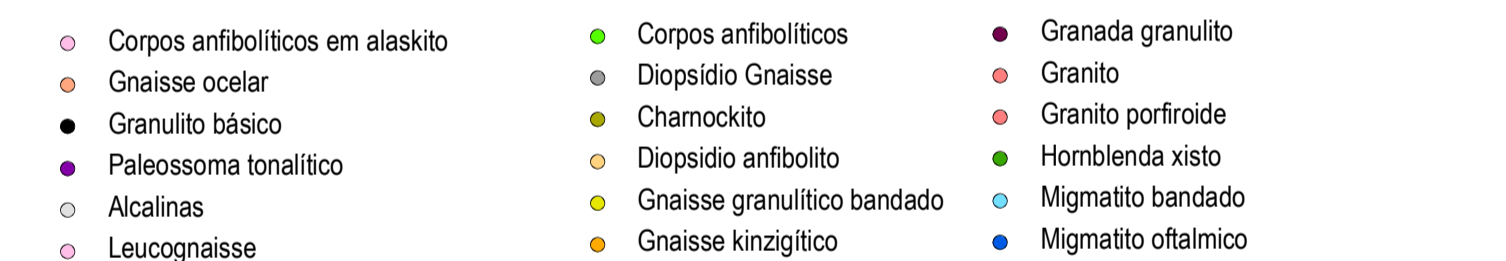
Gp - Granitóides porfiróides, ricos em megacristais eudrais a subdrais de feldspato potássico róseo, com matriz gnáissica de granulação grossa a cinzenta, com enclaves decimétricos de biotita-hornblenda gnaisses dioríticos finos.

Go - Gnaisses ocelares, ricos em cristais lenticulares de feldspato potássico róseo, originados da deformação dos granitóides porfiróides.

1: 50 000



LEGENDA PONTOS



Mapa Geológico e de pontos Visitados. Base geológica extraída de Morales (1988).

DISSERTAÇÃO DE MESTRADO: RODRIGO PRUDENTE DE MELO

IGCE-UNESP

2009

